

Two vertical faced walls, constructed of wooden panels, define the principal space in this small apartment. Their unique design allows them to bring together and conceal some of the household furniture, including a folding bed, and they contain the sliding doors that lead into the kitchen and bathroom. This frees up an open plan space that is very flexible in terms of layouts for different uses. A large picture window, flanked by two wooden walls, extends the interior space out toward the terrace.

Zwei sich gegenüberliegende vertikale Wandverkleidungen aus Holzpaneelen, definieren den Hauptbereich dieser kleinen Wohnung. Das besondere Design konzentriert und verbirgt Elemente der Wohnungseinrichtung, darunter ein Klappbett, und bindet die Schiebetüren zu Küche und Bad mit ein. Dadurch ergibt sich ein durchscheinender Raum, der für die verschiedenen Konfigurationen der Nutzung äußerst flexibel ist. Ein großes Fenster, flankiert von den beiden Holzwänden, dehnt den Innenraum Richtung Terrasse aus.

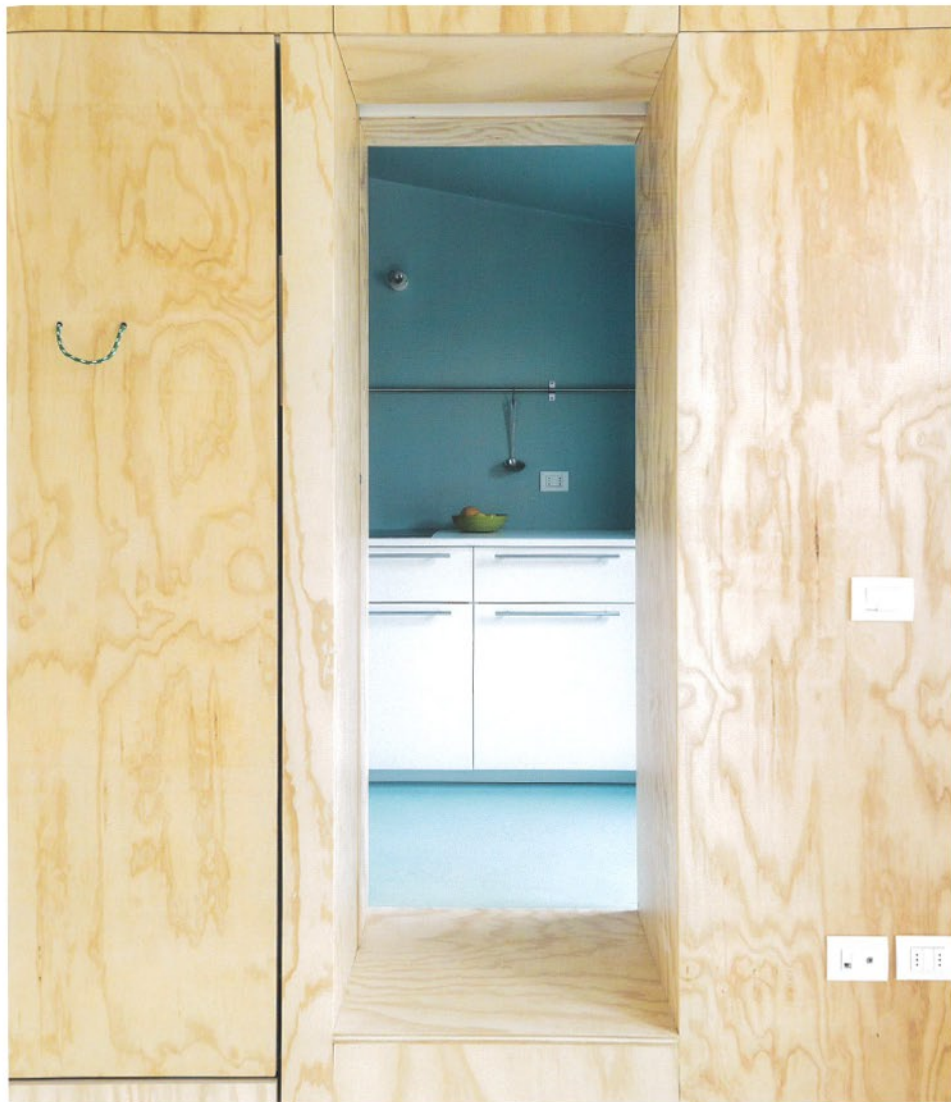
Deux parements verticaux face à face, construits avec des panneaux en bois, définissent l'espace de vie de ce petit appartement. Son design spécifique concentre et cache des éléments de mobilier de la maison, à savoir un lit escamotable, avec des portes coulissantes pour accéder à la cuisine et à la salle de bains. Ceci permet de libérer un espace ouvert, très modulable pour diverses configurations d'utilisation. Une grande baie vitrée, flanquée de deux murs en bois, prolonge l'espace intérieur vers la terrasse.

Dos paramentos verticales enfrentados, contruidos con paneles de madera, definen el ámbito principal de este pequeño apartamento. Su especial diseño concentra y oculta elementos del mobiliario de la casa, incluyendo una cama abatible, e integra las puertas deslizantes de acceso a cocina y baño. De esta forma se libera un espacio diáfano, muy flexible frente a las diferentes configuraciones de uso. Un gran ventanal, flanqueado por las dos paredes de madera, extiende el espacio interior hacia la terraza.

308 BATIPIN FLAT

studioWok

LOCATION Milano, Italy AREA 28 m² / 301 sq ft PHOTOS © Federico Villa







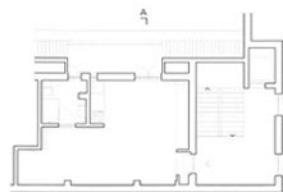
The kitchen and bathroom were designed as two monochrome blue spaces; this contrasts with the luminous white used in the living room, which enhances the grain of the wooden walls.

Küche und Bad werden als einfarbige Räume in Blau gestaltet als Gegensatz zu der hellen weißen Farbe, die im Wohnzimmer eingesetzt wird, welche die Textur der Wandflüchen aus Holz betont.

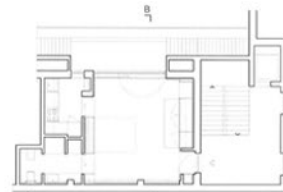


La cuisine et la salle de bains sont conçues comme deux espaces monochromes de couleur bleue, en contraste avec le blanc lumineux du séjour, ce qui met en relief la texture des parlements en bois.

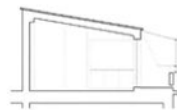
La cocina y el baño se diseñan como dos espacios monocromos de color azul, en contraste con el luminoso color blanco utilizado en la sala de estar, que resalta la textura de los paramentos de madera.



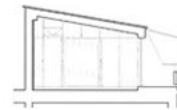
Existing floor plan



Project floor plan



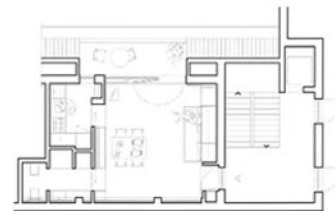
Section A-A



Section B-B



Wake up



Lunch time



Let's party



Sleeping time (with guest)